

Γενικά Αρχεία του Κράτους-Ιστορικό Αρχείο Μακεδονίας
Αρχείο Χαρτογραφικής Κληρονομιάς

Ρήγα Βελεστινλή, Χάρτα της Ελλάδος
Η Εποχή, ο Χάρτης, η Επανάσταση



Θεσσαλονίκη, 2019
ISBN 978-960-87325-3-7

Οδηγίες για τον εκπαιδευτικό / εμψυχωτή

Το εκπαιδευτικό/ενημερωτικό πακέτο «Ρήγα Βελεστινλή, Χάρτα της Ελλάδος. Η Εποχή, ο Χάρτης, η Επανάσταση» δημιουργήθηκε από το ΓΑΚ-ΙΑΜ-Αρχείο Χαρτογραφικής Κληρονομιάς στα πλαίσια της συνεργασίας του με την Κεντρική Υπηρεσία των Γ.Α.Κ., με σκοπό την ανάδειξη του αντιτύπου της Χάρτας που φυλάσσεται στην Κ.Υ. των Γ.Α.Κ.

Το πακέτο περιλαμβάνει:

- Μία βιντεοπροβολή (.wmv) διάρκειας 12' για ενήλικες,
- Μία βιντεοπροβολή (.wmv) διάρκειας 15' για παιδιά,
- Τέσσερα φύλλα εργασίας (.pdf) με χαρτογραφικά παιχνίδια και ερωτήσεις βασισμένα στη Χάρτα,
- Οδηγίες (.pdf) για τον εκπαιδευτικό / εμψυχωτή.

A. Για την προβολή

Πριν την προβολή του βίντεο και/ή πριν την επίσκεψη στη Χάρτα στην Κ.Υ. των Γ.Α.Κ., μπορείτε να συζητήσετε, ανάλογα με την ηλικία, το αναλυτικό πρόγραμμα και το γνωστικό επίπεδο των μαθητών, θέματα όπως:

- Πώς ένας χάρτης μας βοηθάει να γνωρίσουμε τον τόπο μας;
 - Η γλώσσα του χάρτη: οι εικόνες και τα σύμβολα (γραμμικά, σημειακά, χρώματα κλπ).
 - Θεματικοί χάρτες: γνωρίζουμε τη γεωγραφία, αλλά και την ιστορία και τον πολιτισμό μιας περιοχής.
- Το ενδιαφέρον των ευρωπαϊκών Δυνάμεων για τη ΝΑ Μεσόγειο κατά τον 18^ο αι.
 - Η Γαλλική Επανάσταση και οι Ναπολέοντειοι πόλεμοι (ριζοσπαστικές τάσεις, εθνική αφύπνιση λαών της Ευρώπης // συσπείρωση ισχυρών ηγεμονιών π.χ. Αυστροουγγαρία).
 - Οι Ρωσοτουρκικοί πόλεμοι (1768-74), τα Ορλωφικά (1770), η Συνθήκη του Κιουτσούκ Καϊναρτζή (1774), η Ιερά Συμμαχία (1815).
 - Η παρακμή της Οθωμανικής Αυτοκρατορίας.
- Τι πνευματικές διεργασίες συνέβαιναν στην Ευρώπη (17^{ος}-18^{ος} αι.):
 - Ευρωπαϊκός Διαφωτισμός – έμφαση στη Λογική και την ανάπτυξη των Επιστημών.
 - Φωτισμένη Δεσποτεία.
 - Ενδιαφέρον για κλασική αρχαιότητα – Κλασικισμός – Φιλελληνισμός.
- Πώς ζούσαν οι Έλληνες και οι υπόλοιποι λαοί της Οθωμανικής Αυτοκρατορίας κατά τον 18^ο αι. ;
 - Οργάνωση των λαών της Οθ. Αυτοκρατορίας σε κοινότητες (δικαιώματα // υποχρεώσεις).
 - Η παρακμή της Οθωμανικής Αυτοκρατορίας: πώς επηρεάζεται η ζωή των κατοίκων της (φορολογία...).
 - Ελληνικές εμπορικές παροικίες.

- Εξεγέρσεις και επαναστατικά κινήματα στην Οθ. Αυτοκρατορία.
- Κινητικότητα / Νεωτερικότητα: έλληνες έμποροι και σπουδαστές ιατρικής, φιλοσοφίας κ.ά. επιστημών στην Ευρώπη, επαφή με νέες ιδέες.
- Ο Νεοελληνικός Διαφωτισμός: Η πνευματική αφύπνιση ως προϋπόθεση για την ελευθερία.

Μετά την προβολή ή/και κατά τη διάρκεια της επίσκεψης στη Χάρτα, μπορείτε να συζητήσετε:

- Για τα επιμέρους θέματα της Χάρτας
 - Αναγνωρίστε σκηνές της μυθολογίας (Ηρακλής και Αμαζόνες, Αργώ, Δευκαλίωνα και Πύρρα) και ιστορικά θέματα (επιπεδογραφίες Πλαταιών, Σαλαμίνας και Θερμοπυλών, Ολυμπίας και Δελφών, Αθήνας και Σπάρτης).
 - Τονίστε τους παραλληλισμούς με το σύγχρονο της Χάρτας ιστορικό περιβάλλον: συγκρούσεις ελληнизμού με ανώτερες στρατιωτικά ασιατικές δυνάμεις (π.χ. Ηρακλής+Αμαζόνα, Έλληνες+Πέρσες) και νίκες παρά τις επιμέρους καταστροφές και δυσκολίες (Θερμοπύλες, καταστροφή και αναγέννηση στον μύθο του Δευκαλίωνα και της Πύρρας). Ο Ρήγας δίνει έμφαση επίσης στον παράγοντα της ενότητας των Ελλήνων (επιπεδογραφίες Πλαταιών και Σαλαμίνας, συχνές αναφορές και σχόλια στον Μ. Αλέξανδρο).
- Η επίδραση του έργου του Ρήγα στην Ελλάδα και τα Βαλκάνια. (Ελληνική παράδοση // Διεθνής αναγνώριση: σημαντική προσωπικότητα με ριζοσπαστικές ιδέες στο πνεύμα του Γαλλικού Διαφωτισμού και Γαλλικής Επανάστασης, σημασία και αναγνώριση του έργου του από υπόλοιπους λαούς Βαλκανίων).

Β. Για τα φύλλα εργασιών

Τα φύλλα εργασίας που περιλαμβάνονται στο πακέτο έχουν σχεδιαστεί για μαθητές από την ΣΤ' Δημοτικού μέχρι την Γ' Λυκείου, καθώς και για ενήλικες. Ο εκπαιδευτικός / εμψυχωτής μπορεί να επιλέξει κατά την κρίση του, σε συμφωνία με το αναλυτικό πρόγραμμα και σύμφωνα με το γνωστικό επίπεδο των μαθητών τις κατάλληλες δραστηριότητες.

Τα φύλλα εργασίας εκτυπώνονται σε φύλλα Α4 και μπορεί να απαντηθούν ατομικά από κάθε μαθητή ή σε ομάδες.

Καλό θα ήταν να υπάρχει η δυνατότητα οι ασκήσεις να πραγματοποιούνται σε χώρο όπου υπάρχει οπτική επαφή με την πρωτότυπη Χάρτα, ώστε αν χρειαστεί οι μαθητές/ενήλικες να μπορούν να παρατηρήσουν το πρωτότυπο παράλληλα με τα φύλλα εργασίας. Αν ο χώρος δεν το επιτρέπει, προτείνουμε να υπάρχει προβολή ψηφιακού αρχείου. Μπορείτε επίσης να ζητήσετε πρώτα από τους μαθητές να εντοπίσουν την περιοχή που περιλαμβάνεται στα φύλλα εργασίας, σε σύγχρονο χάρτη, έντυπο ή ψηφιακό εφόσον υπάρχει η κατάλληλη υποδομή (υπολογιστές, τάμπλετ ή κινητά τηλέφωνα, σε χαρτογραφικές εφαρμογές όπως π.χ. οι Google maps / Open Street Maps κ.ά.).

Σε κάθε περίπτωση, μπορείτε να επικοινωνήσετε με το Αρχείο Χαρτογραφικής Κληρονομιάς, www.maplibrary.gr, για τυχόν απορίες, σχόλια ή δυσκολίες κατά την εφαρμογή του προγράμματος.

Φύλλο εργασίας 1: Χρωματίζω τη Χάρτα

Δίνεται απόσπασμα της Χάρτας με ενδεικτική περιοχή (Θεσσαλονίκη / Αττική / Θεσσαλία / Κρήτη / Νησιά Αιγαίου), ασπρόμαυρο, και το υπόμνημα της Χάρτας. Επιλέγεται ένα από τα πέντε φύλλα που δίνονται.

Οι μαθητές πρέπει να αναγνωρίσουν τις διαφορετικές κατηγορίες συμβόλων και να αποφασίσουν τι χρώμα θα αντιστοιχεί σε κάθε σύμβολο. Π.χ. κόκκινο για τις πόλεις που είχαν «το πάλαι» τείχη (=στην αρχαιότητα), πράσινο για τα χωριά, μπλε για τα ποτάμια, τις λίμνες και τη θάλασσα, κίτρινο για τα όρια κλπ. Αν χρειάζεται, να προσθέσουν χρώματα για ό,τι πληροφορία δεν περιλαμβάνεται στο υπόμνημα του Ρήγα (π.χ. για τα ποτάμια ή για μεμονωμένα σύμβολα). Προσοχή: Για να είναι σωστός ο χάρτης πρέπει να χρησιμοποιηθεί το ίδιο χρώμα για όλα τα σύμβολα της ίδιας κατηγορίας και να συμπληρωθεί σωστά το υπόμνημα!

Η επιλογή των περιοχών έχει γίνει ενδεικτικά. Σε περίπτωση που υπάρχει ειδικό ενδιαφέρον για άλλη περιοχή, παρακαλούμε επικοινωνήστε με το Α.Χα.Κ.

Φύλλο εργασίας 2: Σύγκριση μιας περιοχής στη Χάρτα και σε σύγχρονο χάρτη

Δίνεται απόσπασμα της Χάρτας με ενδεικτική περιοχή (Θεσσαλονίκη / Αττική / Θεσσαλία / Κρήτη / Νησιά Αιγαίου) και απόσπασμα σύγχρονου χάρτη με το ίδιο περίπου γεωγραφικό παράθυρο. Επιλέγεται ένα από τα πέντε φύλλα που δίνονται.

Είναι σημαντικό οι μαθητές να θυμηθούν τις διαφορετικές λειτουργίες του χάρτη: Ο σύγχρονος είναι ένας τουριστικός γενικός χάρτης, επομένως έχει σκοπό να διευκολύνει τον ταξιδιώτη και να δώσει τις βασικές πληροφορίες της σύγχρονης πραγματικότητας στην περιοχή. Η Χάρτα δεν έχει γεωμετρική ακρίβεια ως προϊόν της λόγιας χαρτογραφίας, αλλά προσφέρει περισσότερες πληροφορίες αρχαιογνωστικού χαρακτήρα.

Οι διαφορές στην ακρίβεια της τοπογραφικής αποτύπωσης οφείλονται στην εξέλιξη της επιστήμης της χαρτογραφίας και της τεχνολογίας κατασκευής του χάρτη, την εξέλιξη των οργάνων αποτύπωσης, στο διαφορετικό προβολικό υπόβαθρο (αν υπάρχει) και στην εν γένει ακρίβεια των μετρήσεων και τον σκοπό για τον οποίο κατασκευάζεται ο χάρτης.

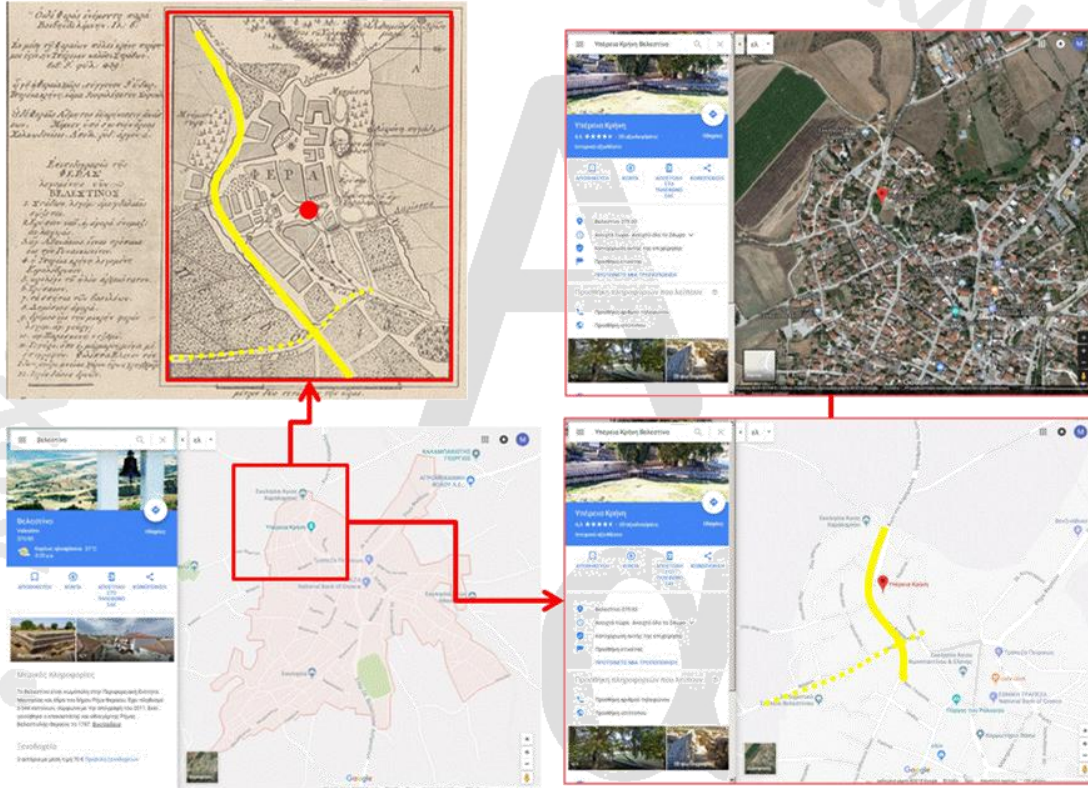
Επίσης, άλλο σημαντικό σημείο είναι να εντοπίσουν οι μαθητές τοπωνύμια που υφίστανται και σήμερα. Τυχόν διαφορές και παραλείψεις της Χάρτας σε σχέση με τον σύγχρονο χάρτη, μπορεί να οφείλονται σε ίδρυση νέων οικισμών ή στη διαφορά της κλίμακας.

Η επιλογή των περιοχών έχει γίνει ενδεικτικά. Σε περίπτωση που υπάρχει ειδικό ενδιαφέρον για άλλη περιοχή, παρακαλούμε επικοινωνήστε με το Α.Χα.Κ.

Φύλλο εργασίας 3: Αντιστοιχία επιτεδογραφίας Φεράς/Βελεστίνου με σύγχρονο χάρτη

Δίνεται απόσπασμα της Χάρτας με την επιτεδογραφία (τοπογραφικό σχέδιο) της Φεράς/Βελεστίνου.

Χρειάζεται πρόσβαση σε κάποια χαρτογραφική εφαρμογή όπως το Google Earth, η σελίδα Google Maps / Open Street Maps κ.ά. από Η/Υ με σύνδεση στο διαδίκτυο ή κάποια χαρτογραφική εφαρμογή από κινητό τηλέφωνο π.χ. Χάρτες (Maps). Οι μαθητές πρέπει να εντοπίσουν το Βελεστίνο στον σύγχρονο χάρτη και να προσπαθήσουν να βρουν σε ποιο περίπου σημείο αντιστοιχεί η επιτεδογραφία της Φεράς από τη Χάρτα (εντοπίστε την καμπύλη του δρόμου κοντά στην Υπερεία πηγή).



Συζητάμε πόσες από τις πληροφορίες που δίνει ο Ρήγας αναφέρονται στις αρχαίες Φέρες και προέρχονται από όσα είχε διαβάσει και πόσες πληροφορίες πιθανόν να προέρχονται από όσα έζησε ο ίδιος στο Βελεστίνο.

Να σημειωθεί ότι η επιτεδογραφία αυτή είναι η μόνη της οποίας η πηγή δεν έχει εντοπιστεί. Πιθανόν (με επιφύλαξη, όσο διεξάγεται ακόμα έρευνα από τους ιστορικούς) να τη σχεδίασε ο ίδιος ο Ρήγας με όσα θυμόταν από την εποχή πριν φύγει από το Βελεστίνο.

Φύλλο εργασίας 4: Ερωτήσεις

Οι ερωτήσεις θα απαντηθούν με αναφορά στο απόσπασμα της Χάρτας με την επιμέρους περιοχή που περιλαμβάνεται στα φύλλα εργασίας 1 και 2.

Δίνονται επίσης οι απεικονίσεις τριών νομισμάτων από τη Χάρτα.

Για τα νομίσματα, οι απεικονίσεις της Χάρτας εξετάζονται σε παράθεση με την ελληνική έκδοση του 1 και 2 ευρώ, καθώς και με των 5, 2 και 1 λεπτού. Οι μαθητές καλούνται να αναγνωρίσουν τις μυθολογικές παραστάσεις της Παλλάδας Αθηνάς και της κουκουβάγιας (αθηναϊκό τετράδραχμο του 2^{ου} αι. π.Χ.), της Ευρώπης και του Λαβύρινθου (νόμισμα της Κνωσού, 3^{ος} αι. π.Χ.) και να σκεφτούν γιατί ο Ρήγας αναφέρει το καράβι που πλέει (νόμισμα Αγκιάλου, εποχής Σειπτιμίου Σεβήρου) ως σύμβολο καλής τύχης (σύνδεση με θάλασσα / ναυτοσύνη / κινητικότητα / ταξίδια).

Καλή επιτυχία!

ΓΑΚ-ΙΑΜ-Αρχείο Χαρτογραφικής Κληρονομιάς

Δημ. Πολιορκητού 37, 54633, Θεσσαλονίκη | 2310243120 | info@maplibrary.gr, maplibrary@sch.gr

www.maplibrary.gr

Τα φύλλα εργασίας και οι οδηγίες για τον εκπαιδευτικό / εμπνευστή αποτελούν μέρος του εκπαιδευτικού/ενημερωτικού πακέτου «Ρήγα Βελεστινλή, Χάρτα της Ελλάδος. Η Εποχή, ο Χάρτης, η Επανάσταση», το οποίο δημιουργήθηκε από το Γ.Α.Κ.-Ι.Α.Μ.-Αρχείο Χαρτογραφικής Κληρονομιάς στα πλαίσια της συνεργασίας του με την Κεντρική Υπηρεσία των Γενικών Αρχείων του Κράτους, με σκοπό την ανάδειξη του αντιτύπου της Χάρτας που φυλάσσεται στην Κ.Υ. των Γ.Α.Κ. Επιτρέπεται η χρήση τους για εκπαιδευτικούς και ενημερωτικούς, μη κερδοσκοπικούς σκοπούς, με αναφορά της πηγής. Απαγορεύεται η συνολική ή τμηματική αναπαραγωγή και αναδημοσίευση για οποιοδήποτε λόγο ή εμπορική εκμετάλλευση, χωρίς άδεια από τον δημιουργό.

Σχεδιασμός/Επιμέλεια/Υλοποίηση: Μαρία Παζαρή, Α.Χα.Κ.

ISBN 978-960-87325-3-7 ©Γενικά Αρχεία του Κράτους-Ιστορικό Αρχείο Μακεδονίας-Αρχείο Χαρτογραφικής Κληρονομιάς, 2019.